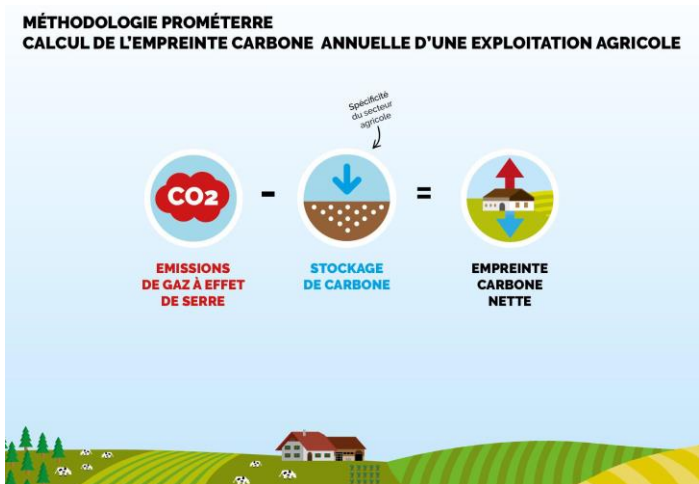
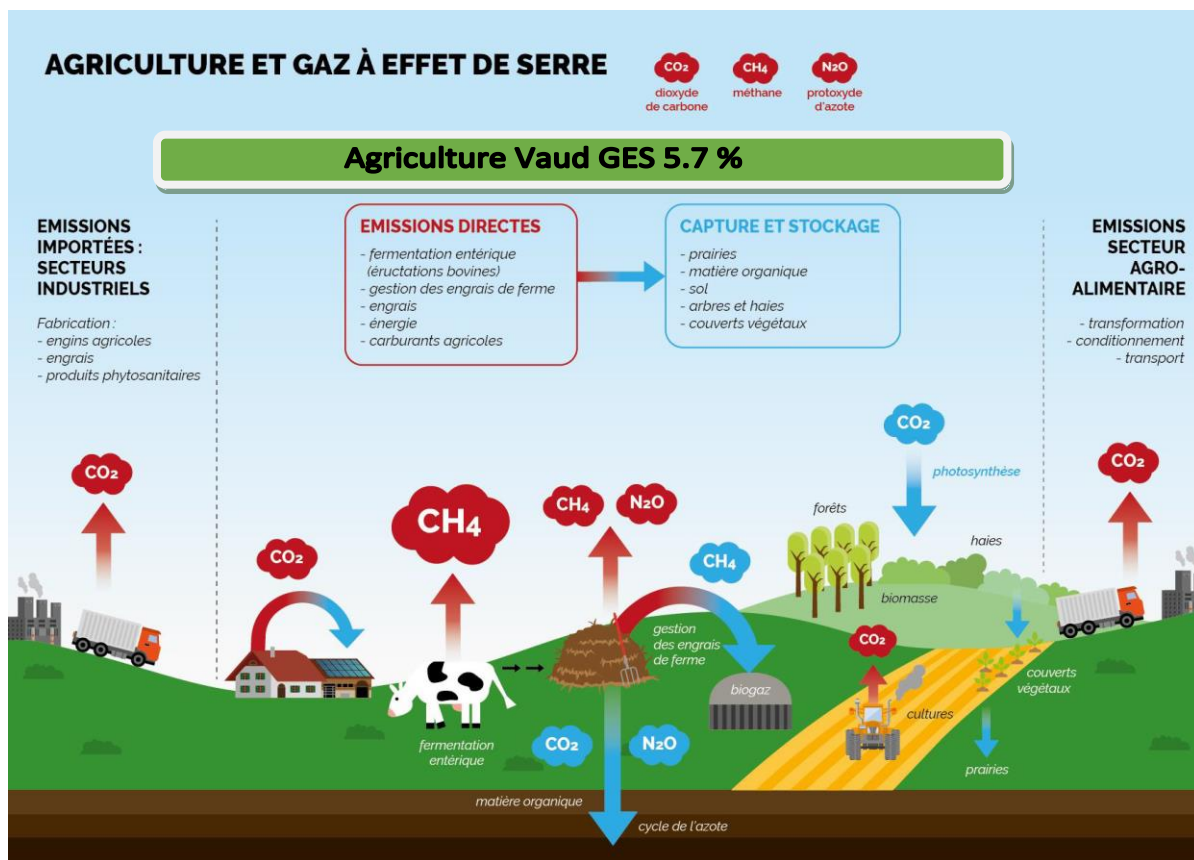
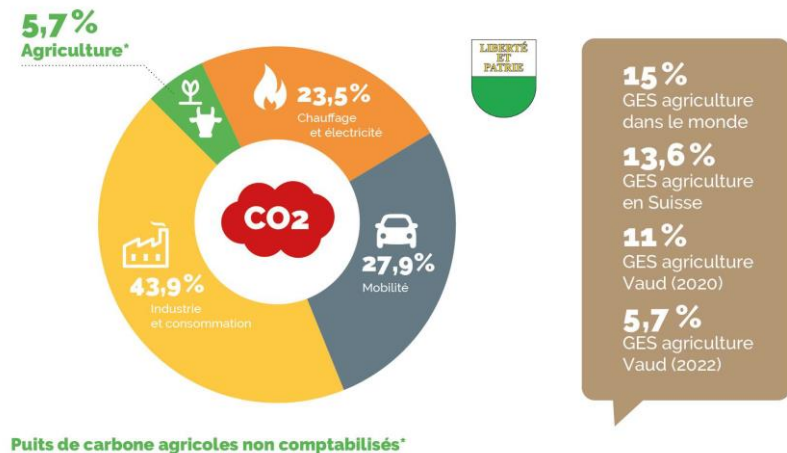


Empreinte carbone dans l'agriculture vaudoise : Un grand pas dans la bonne direction.

Le gouvernement vaudois fait de la politique climatique une de ses priorités. Afin de préparer au mieux le plan climat vaudois dans l'agriculture, Prométerre a décidé de faire un état des lieux des Gaz à Effet de Serre GES, ceci afin de lutter contre les idées reçues. Une vingtaine de fermes pilotes, avec des systèmes d'exploitation diverses, ont réalisé leur bilan carbone et les résultats sont très encourageants.



ÉMISSIONS CANTONALES DE GAZ À EFFET DE SERRE (GES)



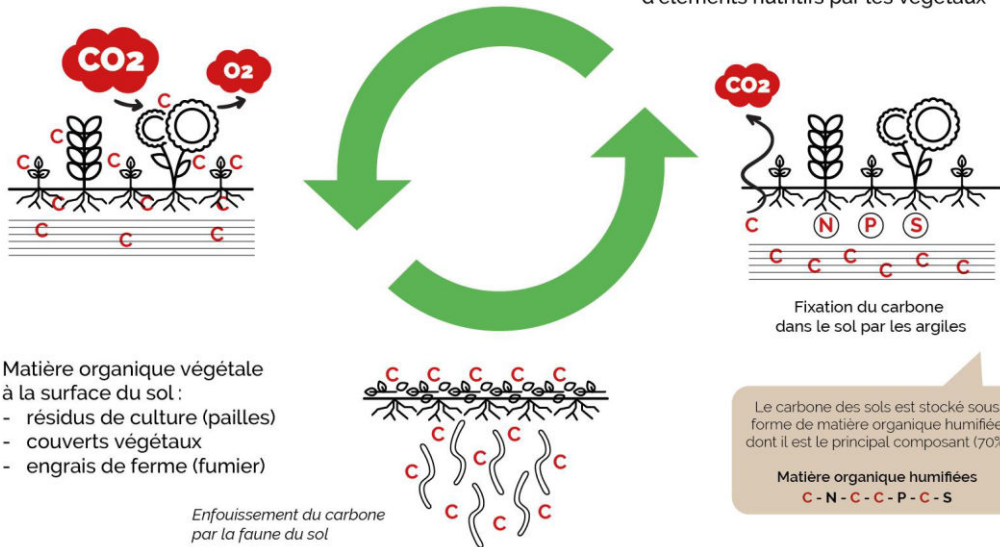
Ces graphiques nous démontrent que les émissions de gaz à effet de serre sont en deçà des moyennes européennes et mondiales.

Pour établir l'empreinte carbone d'une entreprise agricole, on recense l'ensemble des émissions de gaz à effet de serre GES et on quantifie la séquestration de carbone par les sols.

SÉQUESTER DU CARBONE DANS LES SOLS AGRICOLES ?

Absorption de carbone atmosphérique par les plantes via la photosynthèse

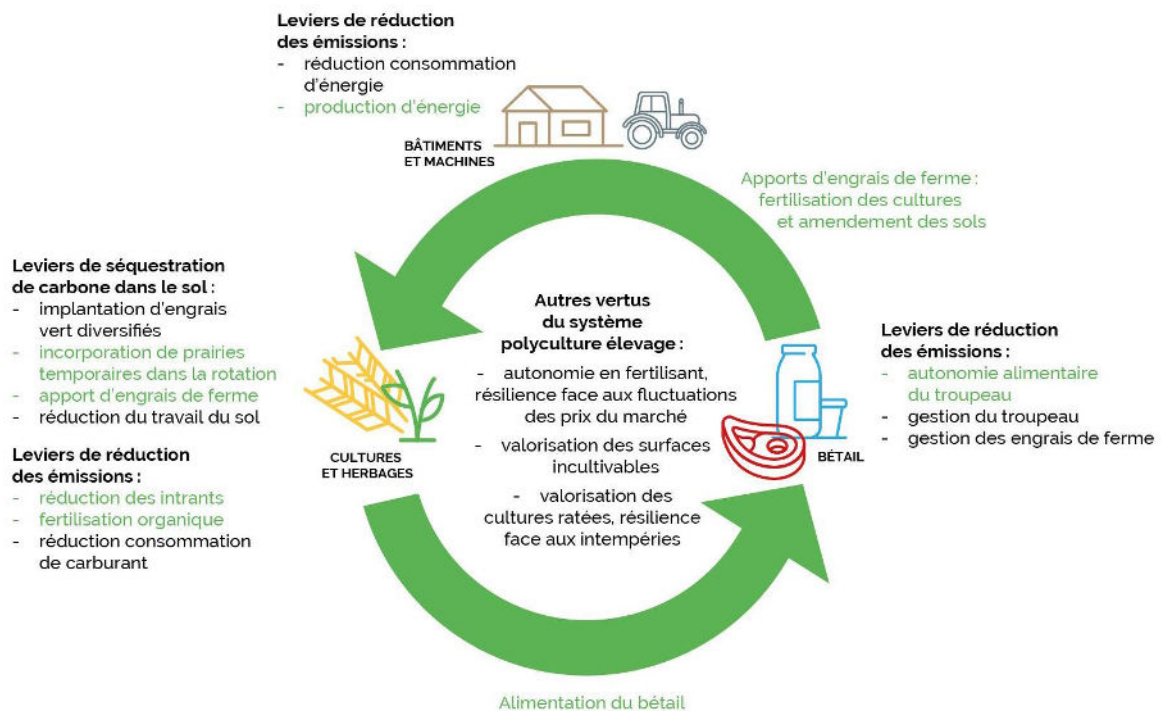
Minéralisation d'une partie de la matière organique humifiée du sol (déstockage de carbone) et absorption d'éléments nutritifs par les végétaux



Cette étude a démontré que de nombreuses exploitations ont des productions basses en carbone et que certaines sont des puits de carbone. Cela veut dire qu'elles stockent plus de gaz à effet de serre qu'elles n'en émettent et cela est réjouissant ! Il n'y a pas de solution unique dans l'agriculture qui est complexe de par la diversité de ses cultures et de ses élevages, mais une multitude de leviers identifiés existent pour agir pour le climat.

De plus, l'optimisation de son empreinte carbone sur sa ferme va de pair avec une optimisation économique. En effet, réduire ses émissions permet de gagner en efficacité et de maîtriser ses charges. Pour les exploitations intéressées à mesurer leur empreinte carbone, elles peuvent utiliser le nouveau dispositif AgrolImpact.

QUELS LEVIERS CARBONE SUR LES FERMES ?



Pour conclure, ces états des lieux GES démontrent le rôle positif de l'agriculture pour le climat et notons que tout ce qui est importé est plus impactant pour le climat que ce qui est produit sur place.